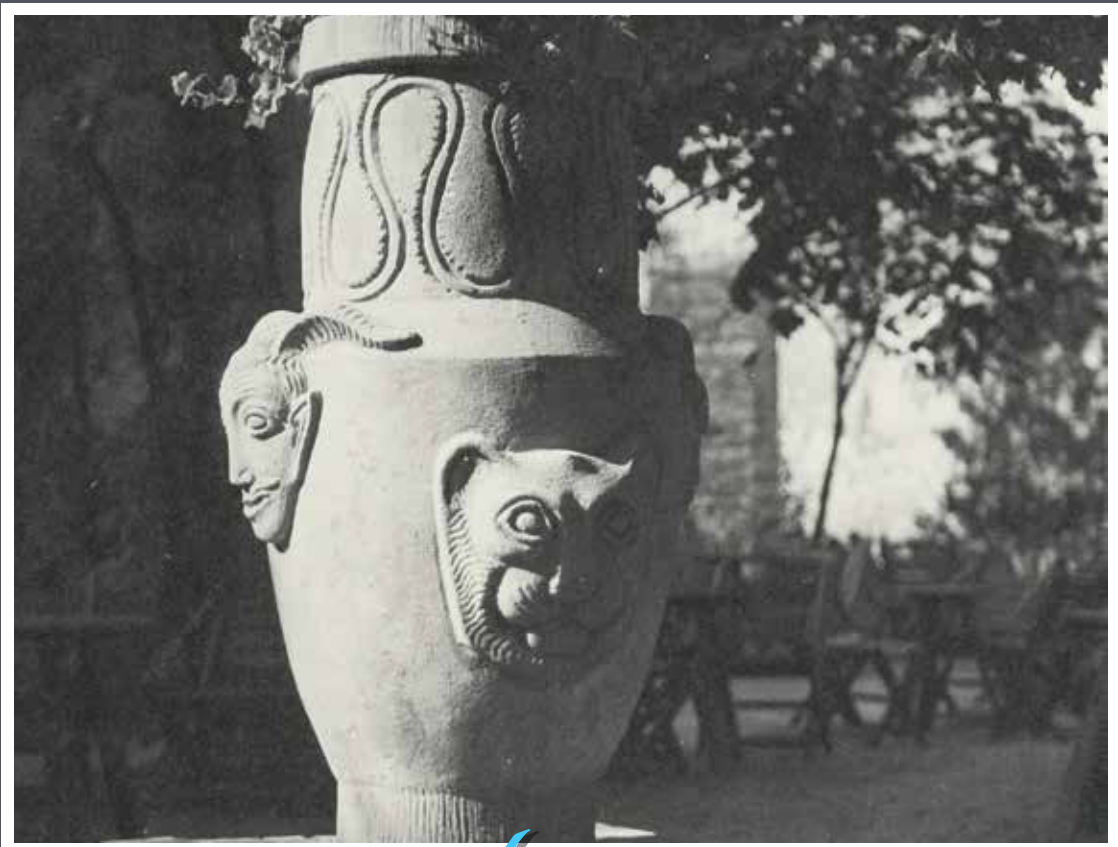


Artissima

— DOM AUKCYJNY —

zaprasza na wystawę
połączoną ze sprzedażą



Czesław
fotografia
Warszawy
Olshewski

od 14 maja

SERDECZNIE ZAPRASZAMY

WWW.ARTISSIMA.PL

Większość spuścizny po Czesławie Olszewskim znajduje się w archiwach Muzeum Warszawy. Prezentowana kolekcja pochodzi ze zbiorów rodzinnych. Czesław Olszewski (1894-1969) to jeden z najsłynniejszych polskich fotografów okresu dwudziestolecia oraz lat powojennych. Przedmiotem zainteresowania artysty była przed wszystkim architektura, dlatego na jego fotografiach możemy oglądać m.in. archiwalne widoki starej Warszawy. Wartość unikalnego dokumentu jego spuścizna zawdzięcza głównie obrazom powstającej w latach 30. architektury modernistycznej.

„Architektura modernistyczna wydaje się łatwa do sfotografowania. Geometryczne bryły o prostych formach, złożone najczęściej tylko z linii pionowych i poziomych oraz kątów prostych - to dla twórcy posługującego się bielą i czernią obiekt wymarzony. Doskonale daje się tu uchwycić światłocienie, proste gry i kontrasty między krzyżującymi się liniami prostymi. Jednak Olszewski wyszedł poza tę - na dłuższą metę banalną - geometrię. Jego zdjęcia opowiadają o prostych budynkach, jednak na każdym zdjęciu widać rys fotografa, widać, że wyczekał on na odpowiedni moment, że patrzył nie tylko na same ściany, ale i na to, jak rozkłada się na nich światło, jak najlepiej pokazać zróżnicowanie materiałów i faktur. Świetnie to widać szczególnie na fotografiach wnętrz - gdy poza marmurami i kamieniem pojawiają się też meble”.

Anna Cymer, *Bardziej architektura czy bardziej fotografia? Zdjęcia Czesława Olszewskiego*,
www.obieg.pl



1.

Wybrzeże Gdańskie

1938

fotografia czarno-biała/papier

ok. 39,5 x 30,5 cm

vintage print

cena: 450 zł



2.

Muzeum Narodowe w Warszawie – dziedziniec

arch. T. Tołwiński, A. Dygat

1938-1939

fotografia czarno-biała/papier

30,5 x 19,5 cm

vintage print

cena: 350 zł





3.

Budynek Ministerstwa Spraw Zagranicznych

arch. B. Pniewski, bud. 1933-1937

zniszczony 1944

1937-1939

fotografia czarno-biała/papier

41,5 x 28,5 cm

life time print

REZERWACJA



4.

Budynek Ministerstwa Spraw Zagranicznych

arch. B. Pniewski, bud. 1933-1937,

zniszczony 1944

1937-1939

fotografia czarno-biała/papier

41,5 x 28,5 cm

life time print

REZERWACJA





5.

*Budowa domu
przy ul. Nowowiejskiej*

arch. J. Reda

1932-1935

fotografia sepiowa/papier

39,5 x 29,5 cm

vintage print

REZERWACJA



6.

*Willa Bohdana Pniewskiego –
latarnia przy wejściu*

1937-1939

fotografia czarno-biała/papier

41,5 x 28 cm

life time print

cena: 400 zł





7.

*Willa Bohdana Pniewskiego –
wejście frontowe*

1937-1939

fotografia czarno-biała/papier

41 x 27 cm

life time print

cena: 350 zł



8.

*Willa Bohdana Pniewskiego –
widok elewacji*

1937-1939

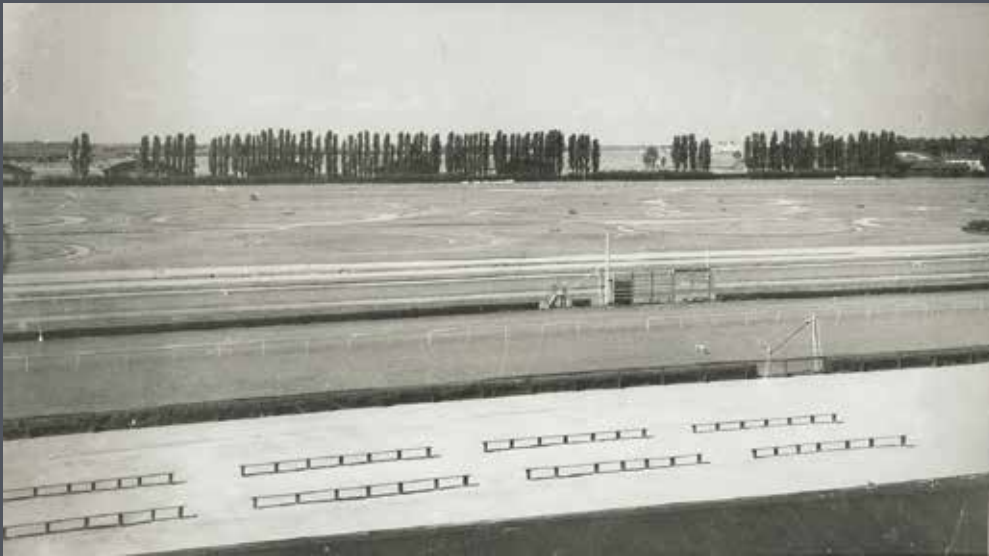
fotografia czarno-biała/papier

39 x 28,5 cm

life time print

cena: 300 zł





9.

*Pole Mokotowskie –
tor wyścigów konnych*

przed 1938

fotografia czarno-biała/papier

29 x 50 cm

life time print

cena: 350 zł



10.

Ogródek jordanowski

1938

fotografia

25 x 36,5 cm

vintage print

cena: 450 zł





11.

*Pomnik Chopina
w Łazienkach Królewskich*

proj. W. Szymanowski

odlew Barbedienne

1926-1939

fotografia czarno-biała/papier

38 x 26,5 cm

vintage print

cena: 400 zł



12.

*Ogródek Latona
przy kawiarni Bliklego
przy Nowym Świecie*

1939-1944

fotografia czarno-biała/papier

39 x 30 cm

vintage print

cena: 500 zł





13.

*Ogródek Latona
przy kawiarni Bliklego
przy Nowym Świecie – wazon*

1939-1944

fotografia czarno-biała/papier

39,5 x 30 cm

vintage print

cena: 500 zł



14.

*Kasyno w Warszawie –
sala*

1939-1944

fotografia czarno-biała/papier

29,5 x 39,5 cm

life time print

cena: 350 zł





15.

*Kasyno w Warszawie –
ruletka*

1939-1944

fotografia czarno-biała/papier

29,5 x 39,5 cm

life time print

cena: 350 zł



16.

Kasyno w Warszawie – hall

1939-1944

fotografia czarno-biała/papier

29,5 x 39,5 cm

life time print

cena: 300 zł





17.

Ul. Nowy Świat

przed 1939

fotografia czarno-biała/papier

29 x 46 cm

life time print

cena: 350 zł



18.

*Wodopój dla koni
przy Pl. Krasińskich*

przed 1939

fotografia czarno-biała/papier

24 x 18 cm

vintage print

cena: 400 zł





19.

*Ulica Kanonia
na Starym Mieście*

przed 1939

fotografia czarno-biała/papier

29,5 x 35,5 cm

life time print

cena: 300 zł



20.

*Wykuszk kamienicy pod św.
Anną (róg Rynku Starego
Miasta i ul. Wąski Dunaj)*

przed 1939

fotografia czarno-biała/papier

32 x 23,5 cm w świetle oprawy

vintage print

cena: 400 zł





21.

*Brama Zamku Królewskiego
w Warszawie*

1938

fotografia czarno-biała/papier

49,5 x 39 cm

life time print

cena: 350 zł



22.

*Rzeźba „Gladiator”
Piusa Welońskiego
w Parku Ujazdowskim*

przed 1939

fotografia czarno-biała/papier

39,5 x 29,5 cm

vintage print

cena: 400 zł





23.

Wodociąg w Łazienkach
Królewskich
arch. Ch. P. Aigner, bud. 1823
przed 1939
fotografia czarno-biała/papier
28,5 x 21,5 cm
vintage print
cena: 400 zł



24.

*Brama Wjazdowa do pałacu
w Wilanowie*

proj. A. Locci, bud. 1681
przed 1939
fotografia czarno-biała/papier
38,5 x 30 cm
vintage print
cena: 400 zł





25.

*Wilanów
Bawiący się chłopcy –
rzeźba z balustrady*

przed 1939

fotografia czarno-biała/papier

31,5 x 21,5 cm

vintage print

cena: 400 zł



26.

*Wilanów – balustrada
z dekoracją rzeźbiarską*

przed 1939

fotografia czarno-biała/papier

24 x 18 cm

vintage print

cena: 400 zł





27.

*Pałac w Natolinie,
widok od strony ogrodu
z rzeźbą gryfa na tarasie*

ok. 1940

fotografia czarno-biała/papier

39,5 x 29,5 cm

vintage print

cena: 400 zł



28.

*Fragment wystawy
„Warszawa wczoraj,
dziś i jutro”*

1938

fotografia czarno-biała/papier

30 x 40 cm

vintage print

cena: 350 zł





29.

*Ruiny Dworca Głównego
w Al. Jerozolimskich*

1945

fotografia czarno-biała/papier

28 x 36 cm

life time print

cena: 300 zł



30.

Ruiny pałacu Kronenberga

ok. 1945

fotografia czarno-biała/papier

29,5 x 39,5 cm

life time print

cena: 300 zł



Artissima

— Dom Aukcyjny —

WWW.ARTISSIMA.PL

00-108 Warszawa

ul. Zielna 39 (budynek PAST-y, parter)

tel. 22 890 72 12

tel. kom. 509 106 005

salon@artissima.pl